

# GoodLinker 企業雲端戰情室

操作手冊 網頁版

Update 2023.02.04

 **GoodLinker**

V2.5.0



網頁登入



IOS 下載



Android 下載

# 目錄

滑鼠點擊快速跳轉該頁

## CONTENTS

 登入 03

 儀表板 04

- 功能/群組 模式 04
- 混合圖表 06
- 資料呈現 07

 歷史圖表 08

- 下載資料 08



 自訂首頁 10

- 使用範例 11
- 操作步驟 13
- 自動輪播 18

 裝置資訊 19

- 帳號與權限 19

 警報分析 20

登入 雲端戰情室

登入

GoodLinker企業雲端戰情室

WEB

[回目錄](#)



清水斷崖  
Qingshui Duanyai, Hualien City, Taiwan

A screenshot of the GoodLinker login page. The page features the GoodLinker logo (GOODLINKER Co., Ltd.) and the title '登入企業雲端戰情室'. There are two input fields: 'Email' and 'password'. Below the fields is a '登入' (Login) button. An orange line points from the 'Email' field to the first step of the login process on the right.

## 登入步驟

① 填寫 郵件地址(Email)

Email

② 填寫 密碼(Password)

password

③ 填妥後點選 登入

登入



儀表板

顯示現場機台 即時 狀況

# WEB

回目錄

GoodLinker

自訂首頁

儀表板

歷史圖表

裝置資訊

警報分析

◀ 收回

Powered by  
GoodLinker

功能模式 群組模式

北區DEMO箱

群組名稱

工廠環境

環境溫度

33.4°C

環境濕度

51.23%

人員在席感測

OFF

機台狀態

機台狀態

5%

作業員

工單

加工數量

0

綠燈總時間

06:45:02

ESG

平均相電壓

122.01V

平均線電流

755.49A

總實功率

142.89kW

頻率

61.1Hz

功率因數

0.9

累積用電量

23717度 (kWh)

日累積用電量

23717度 (kWh)

功能模式

群組模式

預設  
感測器資訊

客製  
感測器資訊

\*群組名稱可更改



儀表板

顯示現場機台 **即時** 狀況

# WEB

回目錄

GoodLinker

谷林運算 2023/1/19(四) 11:31:17

自訂首頁

儀表板

歷史圖表

裝置資訊

警報分析

← 收回

Powered by  
GoodLinker

## 北區DEMO箱

功能模式 群組模式

北區DEMO箱

工廠環境	機台狀態	ESG
環境溫度 33.8℃	機台狀態 5%	平均相電壓 122.11V
環境濕度 53.03%	作業員	平均線電流 742.58A
人員在席感測 OFF	工單	總實功率 140.56kW
	加工數量 0	頻率 61.16Hz
	綠燈總時間 06:45:31	功率因數 0.9
		累積用電量 23756.8度 (kWh)

## 連線狀況



3 分鐘內  
連線**正常**



3 分鐘內  
連線**異常**

## 資料更新

- 每 3 分鐘上傳一次資料
- 警報 **即時** 更新/推播



## 混合圖表

### 1 選擇想混合的圖表



目前未加入  
點擊加入圖表



目前已加入  
點擊移除圖表

### 2 選擇資料內容

■ Ave   ■ Max   ■ Mid   ■ Min  
平均   最大   中位數   最小

### 3 即時顯示圖表

## 資料呈現

## 資料類型 與 判讀方法

# WEB

回目錄

### 類型

#### 類比數值

##### ● 物理 / 化學量

溫度

35.8°C

#### 有無

##### ● 有/無

人員在席感測

OFF

#### 百分比 %

##### ● 稼動率

煮丸機稼動率

97.1%

#### 計數 123

##### ● 計數累計

CNC車床產量

41

#### 計時 ⌚

##### ● 累計時間

氣炸爐-烹煮時間

573分

#### 字串輸入

##### ● 手動輸入

工單

FT376890

24小時內的 綠燈時間

#### 即時 燈號



運轉中



停止



待機中



未連線

## 歷史圖表

顯示機台 **歷史** 之即時狀況

# WEB

回目錄



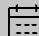

 下載  
歷史資料之試算表(.xls)

● 快速選擇 查看之歷史時間

當日 自訂日期

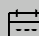
● 自訂 查看之歷史時間


- 選擇 當日 可查看指定 時段內 數值

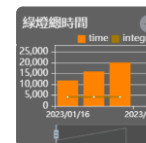
 2023/01/18  00:00

 2022/01/18  24:00

- 選擇 不同日期 可查看指定 期間內 數值

 2023/01/16

 2022/01/19



● 確定查看 送出



## 歷史圖表

顯示機台 歷史 之即時狀況

# WEB

回目錄

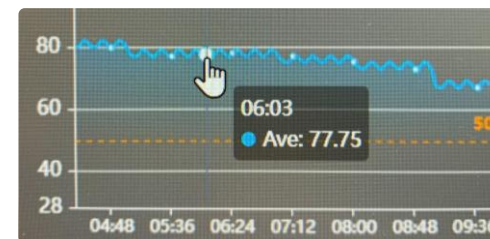


### 選擇 資料內容 顯示

Ave Max Mid Min  
平均 最大 中位數 最小

### 使用 滑鼠滾輪縮放 可交替查看 細節/概況

### 移動游標至圓點 可查看 累計數值



Beta 版



自訂首頁

自由定義 儀表板

# WEB

回目錄

谷林運算 2022/12/2(五) 16:44:59

產線1

+ 新增頁面

編輯頁面

使用範例

自動輪播

機台名稱	今日稼動率	151-COUNTER	今日稼動率	今日稼動率	今日稼動率
搓牙機	33.3%	151-COUNTER	76.8%	151-COUNTER	27.6%
螺帽成型機	33.3%	lamp-k7qd	43.9%	lamp-k7qd	0%
打頭機	33.3%	151-COUNTER	43.9%	151-COUNTER	0%
成型機	0%	lamp-k7qd	43.9%	lamp-k7qd	0%
包裝機	27.6%	lamp-k7qd	43.9%	lamp-k7qd	0%

Beta 版

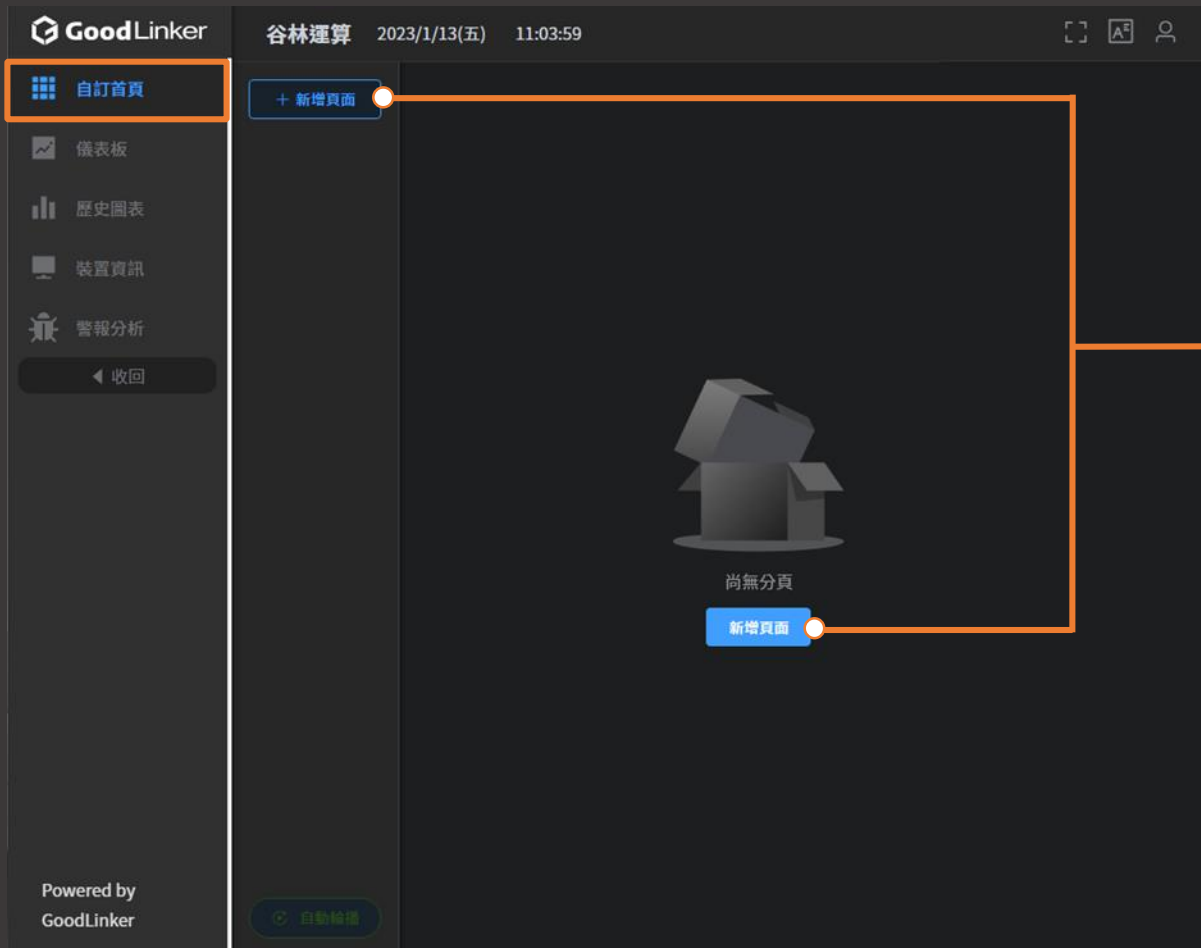


自訂首頁

自由定義 儀表板

# WEB

回目錄



## 新增 自訂頁面



1. 從頁面控制區點選「新增頁面」
2. 並輸入頁面名稱後按下儲存

## 修改頁面名稱



Beta 版



自訂首頁

自由定義 儀表板

# WEB

回目錄



## 編輯 頁面

點擊「編輯頁面」進入編輯模式

檢視模式



## 編輯 區域名稱

變更自定義的區域名稱

編輯模式

Beta 版



自訂首頁

自由定義 儀表板

# WEB

回目錄

## 選擇放入數據

- ① 點選「選擇感測器」
- ② 選擇分類並開啟右側「元件選單」

Beta 版



自訂首頁

自由定義 儀表板

# WEB

回目錄

谷林運算 2023/1/13(五) 13:45:10

人員感測

產線1 選擇感測器 廠區管理 / 燈號 / 人員管理 / ...

刪除頁面

編輯模式時的数据僅供參考

新增區域

拖曳到要放的區域

1

2

燈號 85.2%

人員感測 今日稼動率 - 無變化 31.9%

警報值: red

## 選擇放入數據

- ① 左鍵直接拖曳元件至指定區域
- ② 放開左鍵完成放置

Beta 版



自訂首頁

自由定義 儀表板

# WEB

回目錄

The screenshot displays a dashboard configuration interface for '谷林運算' (Gulin Computing) on 2023/1/13 (Friday) at 14:20:42. The main area is titled '產線1 選擇感測器 北區DEMO箱 / 燈號 / 機台狀...'. It shows a '新增區域' (Add Area) panel with a '+ 新增區域' button and a '未命名區域' (Untitled Area) panel with a '清空區域' (Clear Area) button. A dashed arrow indicates the flow from the '新增區域' panel to the '未命名區域' panel. Below this, a '未命名區域' panel is shown with a '元素超出區域大小' (Element exceeds area size) warning dialog box. A '元素重複' (Element duplicate) warning dialog box is also present. A '確定刪除區域?' (Confirm delete area?) dialog box is shown with a '確定' (Confirm) button. A '您要清空區域內的物件嗎?' (Do you want to clear objects in the area?) dialog box is also shown with a '確定' (Confirm) button. A '可比' (Comparable) panel is shown with a '今日稼動率' (Today's稼動率) of 31.9% and a '清除物件' (Clear objects) button. A '確定刪除區域?' dialog box is also shown with a '確定' button.

新增區域框

元件超出區域框大小  
請先拉大區域框

相同區域框不能放置重複元件

拉取區域框右下角可縮放

刪除整個區域框

清空整個區域框

Beta 版



自訂首頁

自由定義 儀表板

# WEB

回目錄



長按可 拖曳區域框 變換位置

長按可 拖曳元件 變換位置



Beta 版

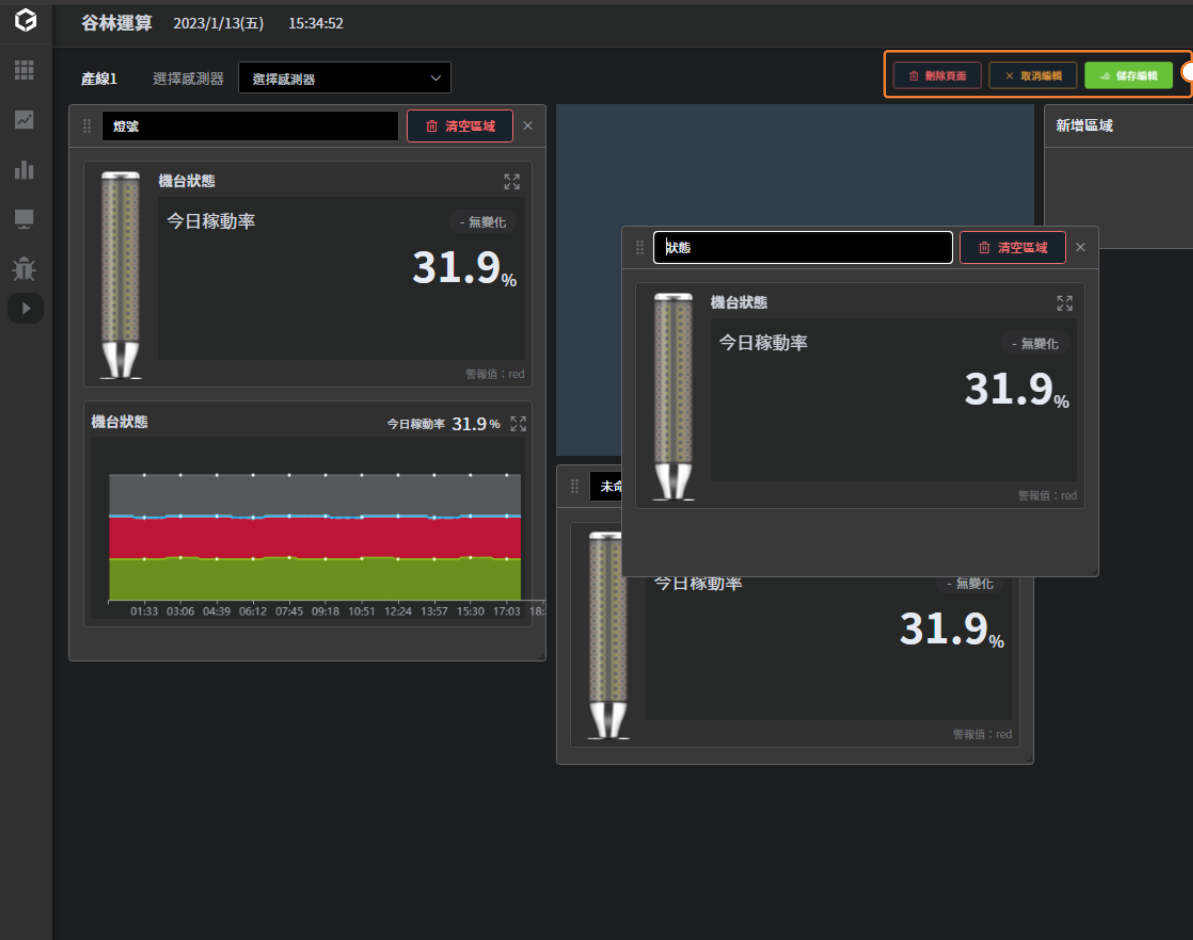


自訂首頁

自由定義 儀表板

# WEB

回目錄



## 編輯功能按鍵

 刪除頁面 刪除整個頁面

 取消編輯 取消本次更改

 儲存編輯 儲存本次更改

Beta 版



自訂首頁

自由定義 儀表板

# WEB

回目錄



谷林運算

2023/1/13(五)

16:22:31



產線1

產線2

+ 新增頁面



自動輪播

產線1

編輯頁面

燈號

狀態

機台狀態

今日稼動率

5.1%

機台狀態

今日稼動率

- 無變化

5.1%

警報值: red

機台狀態

今日稼動率

- 無變化

## 檢視模式

## 自動輪播

自動輪播

- 1.持續輪播自訂頁面，每30秒切換至下頁
- 2.再次按下可「暫停輪播」



裝置資訊

顯示 帳號 與 裝置 詳情

# WEB

回目錄

GoodLinker

谷林運算 2023/1/30(一) 10:10:41



自訂首頁

儀表板

歷史圖表

裝置資訊

警報分析

◀ 收回

Powered by  
GoodLinker

## 裝置資訊

● 上線中 ● 已斷線

北區DEMO箱	子帳號
LESI ID: 1663912672637ecPI2814	無
帳號權限: 母帳號	
更新時間: 2023/1/30 上午9:56:54	
合約開始: 2023-01-01	
合約到期: 2030-12-31	

全螢幕

語言

帳號



## 帳號 與 權限管理

母帳號 可透過行動版  
綁定/解綁 3 組 子帳號

◀ 收回

摺疊左方功能列

警報分析

本週 上週

北區DEMO箱 (1663912672637ecPI2814)

#2023-01-11

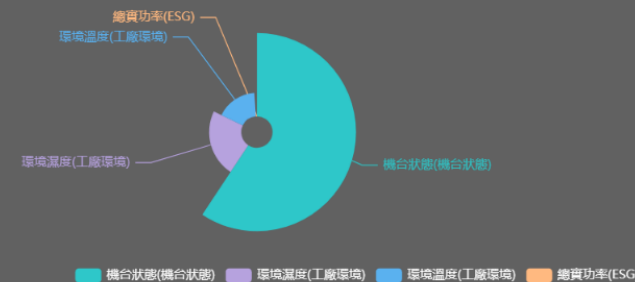
名稱	ID	群組	觸發	警報數
機台狀態	y6re	機台狀態	紅燈異常	25
環境溫度	501a	工廠環境	異常	2
總實功率	lj9f	ESG	異常	1
環境濕度	j4jd	工廠環境	異常	1

#2023-01-12

名稱	ID	群組	觸發	警報數
機台狀態	y6re	機台狀態	紅燈異常	144
環境濕度	j4jd	工廠環境	異常	64
環境溫度	501a	工廠環境	異常	46
總實功率	lj9f	ESG	異常	2

# 2023-01-09 ~ 2023-01-15 週統計

名稱	ID	群組	觸發	警報數
機台狀態	y6re	機台狀態	紅燈異常	169
環境溫度	j4jd	工廠環境	異常	65
環境濕度	501a	工廠環境	異常	48
總實功率	lj9f	ESG	異常	3



# GoodLinker 企業雲端戰情室

操作手冊 網頁版

Update 2023.02.04

 **GoodLinker**

V2.5.0



網頁登入



IOS 下載



Android 下載